

Interreg

Polska – Slovensko



**Współfinansowany przez
UNIE EUROPEJSKĄ**

**Spolufinancovaný
EURÓPSKOU ÚNIOU**

ORBISFERA – łączymy ludzi i ich podróże

**Prace nad wspólnym opracowaniem
polsko-słowackiego projektu**

Stary Sącz - Levocza, lipiec-sierpień 2023



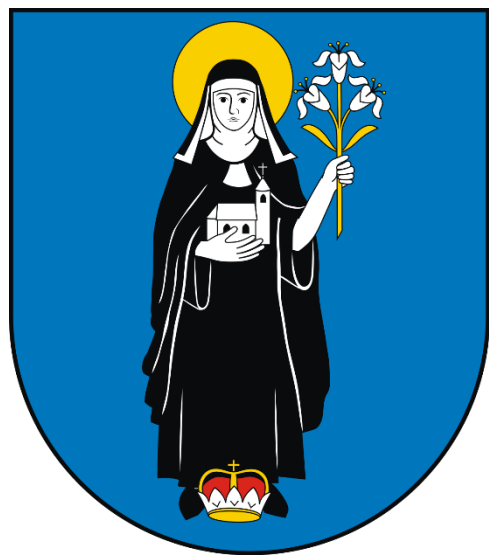
Projekt opracowywany jest w ramach Priorytetu 3. „Twórcze i atrakcyjne turystycznie Pogranicze”

Cel szczegółowy: **Wzmacnianie roli kultury i zrównoważonej turystyki w rozwoju gospodarczym, włączeniu społecznym i innowacjach społecznych, w ramach Programu INTERREG Polska – Słowacja 2021–2027**

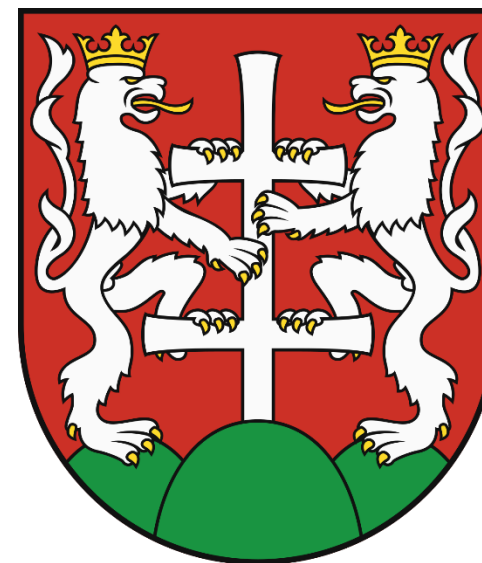
Proponowany tytuł projektu: **ORBISFERA – łączymy ludzi i ich podróże**

Partnerzy

PW (partner wiodący)
Gmina Stary Sącz



PP (partner projektu)
Miasto Lewocza



Cele projektu

Celem projektu „ORBISFERA – łączymy ludzi i ich podróże” jest wzmocnienie efektów wcześniejszych wspólnych projektów oraz podejmowanie wspólnych działań opartych o dziedzictwo przyrodnicze obu miejsc, ich wielowiekową kulturę i infrastrukturę sprzyjającą rekreacji, a tym samym budowę zintegrowanych produktów turystycznych o wymiarze transgranicznym w oparciu o posiadane zasoby endogenne.

NATURA • KULTURA • RELAKS



Najważniejsze zadania w projekcie

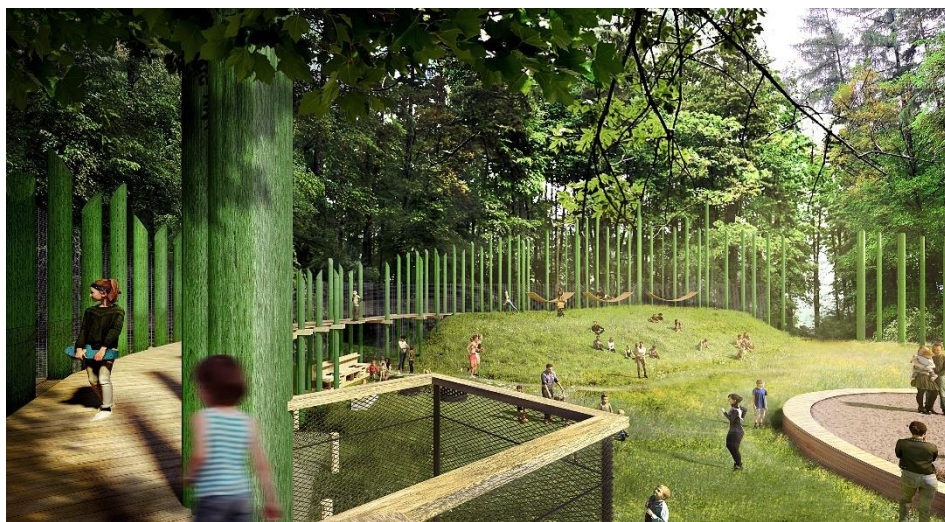
- **Stary Sącz** - rozbudowa cieszącego się gigantycznym zainteresowaniem „Leśnego mola” na Miejskiej Górze o plac zabaw przy wejściu na Leśne Molo, wraz z zagospodarowaniem terenu na szczycie Miejskiej Góry w sposób atrakcyjny dla różnych grup wiekowych. Plac zabaw będzie w formie okrągłej, wyniesionej nad powierzchnię ziemi, kładki spacerowej wewnątrz której rozlokowano 4 strefy: energii, sensoryki, środowiska i zabawy.
- **Lewocza** - po sukcesie kąpieliska w Lewoczańskiej Dolinie czas przyszedł na rewitalizację cieszącego się niegdyś ogromną popularnością i będącego ważnym miejscem dla mieszkańców i gości odwiedzających Lewoczę – amfiteatru. Po zrealizowaniu projektu powstanie kolejne, ważne na turystycznej mapie Lewoczy miejsce, które służyć będzie popularyzacji kultury i wzmocnieniu własnej tożsamości, a także przyciąganiu gości spoza Lewoczy na szereg wydarzeń organizowanych w podniesionym z ruin obiekcie.
- **Wspólne działania** związane z rozwojem transgranicznego produktu turystycznego w okresie realizacji projektu.

Interreg
Polska – Slovensko



Współfinansowany przez
UNIĘ EUROPEJSKĄ
Spolufinancovaný
EURÓPSKOU ÚNIOU

Plac zabaw z kładką w Starym Sączu



Interreg
Polska – Slovensko



Współfinansowany przez
UNIĘ EUROPEJSKĄ
Spolufinancovaný
EURÓPSKOU ÚNIOU

Rewitalizacja amfiteatru w Lewoczy



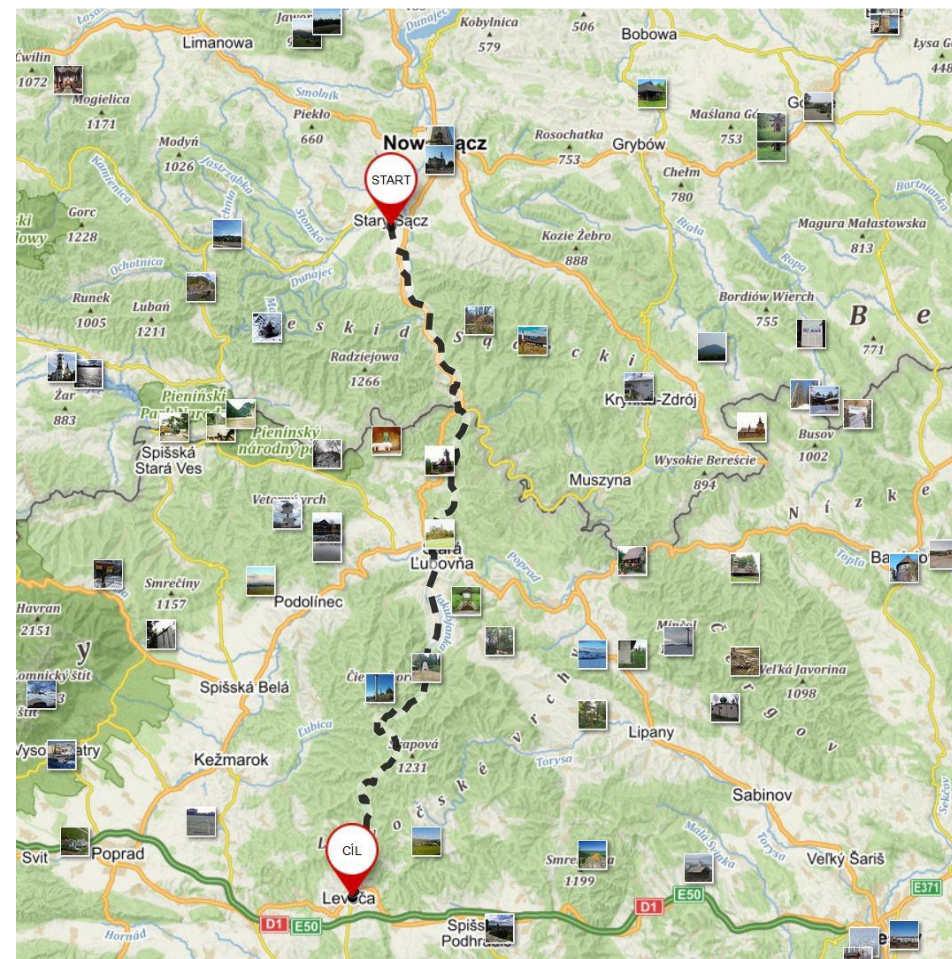


Interesariusze projektu

- Turyści odwiedzający Stary Sącz i Lewoczę oraz turyści zwiedzający i odpoczywający w okolicach obu miast (powiat nowosądecki, powiat lewoczański);
- mieszkańcy obu miast korzystający z oferty rekreacyjnej i kulturalnej;
- lokalni przedsiębiorcy korzystający ze wzrostu ruchu turystycznego;
- Instytucje kultury, lokalni twórcy, zespoły regionalne i grupy teatralne i artystyczne z obszaru pogranicza korzystające z nowej infrastruktury kultury;
- organizacje pozarządowe z Lewoczy korzystające z budynków całorocznych przy amfiteatrze dla poradzenia i rozwijania swojej działalności artystycznej.

Obszar realizacji projektu

- Bezpośredni obszar realizacji projektu obejmuje dwa miasta: Stary Sącz i Lewoczę.
- Z punktu widzenia oddziaływania projektu tj. rozpoznawalności i siły przyciągania lokalnego ruchu turystycznego obejmuje co najmniej powiat nowosądecki i miasto Nowy Sącz (PL) oraz powiaty: Kieżmark, Lewocza, Poprad, Spiška Nowa Wieś i Preszów (SK).






Szacunkowy budżet

ok. 3,2 mln euro.

Termin

Planowany termin realizacji projektu (w sensie inwestycyjnym) szacuje się od 15 czerwca 2024 roku do 14 czerwca 2026 roku (tj. 24 miesiące).

Dostępność i zrównoważony rozwój

- Działania w projekcie będą dostosowane do potrzeb osób ze specjalnymi potrzebami, a także będą realizowane z poszanowaniem zasad  zrównoważonego rozwoju.





Podziel się z nami swoją opinią o projekcie i pozwól nam go lepiej przygotować

Poniżej znajduje się link do ankiety, w której pytamy o kilka ważnych dla nas kwestii, tak z punktu widzenia samej współpracy transgranicznej, jak i przygotowywanego projektu.

[Link do ankiety](#)

Zapraszamy do wypełnienia ankiety do 14 września 2023 roku.

Gdzie szukać informacji?

Informacje o przygotowaniu samego projektu publikować będziemy na stronach internetowych miast Stary Sącz i Lewocza.

Swoje uwagi można też zgłaszać za pośrednictwem **poczty elektronicznej:**

pdyre@starysacz.um.gov.pl (w języku polskim)

anna.babicova@levoca.sk (w języku słowackim)

Kontakt telefoniczny:

tel. [+ 48 18 449 77 46](tel:+48184497746) (w języku polskim)

tel. [+421 911 907 444](tel:+421911907444) (w języku słowackim)